

## Kinderchirurgie – Station A-Ost, 2. Obergeschoss

---

**Zimmernummer** .....

**Telefonnummer Zimmer** (08:00 – 20:00 Uhr) 071 243 .....

**Telefonnummer Stationszimmer** 071 243 71 40

**Bezugspflegende** .....

**Leiterin Pflege** Ruth Breitenmoser Rothacker

**Stationsarzt / Stationsärztin** .....

.....

**Oberarzt / Oberärztin** .....

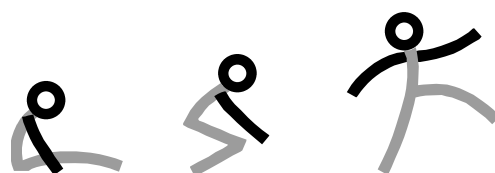
**Chefarzt Kinderchirurgie** Dr. med. Thomas Krebs

**Stv. Chefärztin Kinderchirurgie** Dr. med. Dagmar Klima-Lange

**Leitender Arzt Kinderorthopädie** Dr. med. Harry Klima

**Leiterin Pflegedienst** Brigitta Oertle

**Sozialberatung** Doris Lüchinger / 071 243 76 57



## Informationen – Station A-Ost, 2. Obergeschoss

### Tagesablauf

---

Essenszeiten	taglich 07:30 Uhr / 11:00 Uhr / 17:00 Uhr
Übergaberapport	taglich mit Patient und Eltern ab 14:00 Uhr
Arztvisite	taglich ab 13:00 – 14:00 Uhr, personliche Arztgesprache nach Absprache moglich
Chefarztvisite	Donnerstag, 15:30 Uhr
Mittagsruhe	12:00 – 13:30 Uhr
Nachtruhe	je nach Alter, jedoch spatestens ab 22:00 Uhr

### Familienzentrierte Pflege

---

Ein Spitaleintritt ist fur die ganze Familie eine Ausnahmesituation. Um Sie bestmoglichst zu begleiten, ubernimmt eine Bezugspfl egende in Zusammenarbeit mit Ihnen die Hauptverantwortung fur die Pflege Ihres Kindes. Die Bezugspfl egende fuhrt mit Ihnen ein ausfuhrliches Aufnahmegesprach und plant mit Ihnen den weiteren Spitalaufenthalt Ihres Kindes.

### Elternubernachtung

---

Auf der Abteilung stehen drei Eltern-Kind-Zimmer zur Verfugung (CHF 30.00). In anderen Zimmern kann ein Elternteil im Zimmer des Kindes auf einem Klappbett ubernachten (maximal eine Person). Dusche und WC sind vorhanden. Zudem konnen wir Ihnen ein Zimmer im Ronald McDonald Elternhaus anbieten (CHF 15.00).

### Besuchsregelung

---

Besuchszeiten	unbeschrankt fur Eltern, deren Stellvertretung und Geschwister
Besuchszahl	maximal 2 (– 3) Besucher zur selben Zeit Mittwoch, Samstag und Sonntag 13:30 – 17:00 Uhr, unbeschrankte Besuchszahl

### Telefonverbindung

---

Um die Nachtruhe der Kinder/Jugendlichen zu gewahrleisten, sind Telefonanrufe in die Zimmer nur von 08:00 – 20:00 Uhr moglich. Telefonieren vom Zimmer aus ist jederzeit moglich. Sie benotigen dazu eine Telefonkarte, die Sie an der Rezeption beziehen konnen.

### Beschaftigung / Lernatelier

---

IDEM-Frauen (*Im Dienste eines Mitmenschen*) helfen bei der Betreuung, indem sie spielen, trosten, zuhoren und den Spitalaufenthalt kurzweiliger gestalten.

„Werken und Spielen“ wird nachmittags im Lernatelier angeboten. Das Lernatelier ist ein Ort individuellen und partnerschaftlichen Lernens. Kinder und Jugendliche werden entsprechend ihrer momentanen Lebenssituationen betreut, begleitet, gefordert – im schulischen und ausserschulischen Lernen.

### Kinderhort

---

Geschwister konnen im Kinderhort abgegeben werden, damit Sie mehr Zeit fur ihr krankes Kind haben.

Offnungszeiten Montag, Mittwoch, Donnerstag, Freitag 13:30 – 16:30 Uhr / Dienstag 13:30 – 15:30 Uhr

### Cafeteria

---

Offnungszeiten	Montag – Freitag	08:30 – 19:00 Uhr
	Samstag	11:00 – 15:00 Uhr
	Sonntag	11:00 – 17:00 Uhr
	Fruhstuck taglich	ab 07:00 Uhr → <b>Klingel betatigen!</b>

Im EG steht ein Getranke- und vor der Cafeteria ein Verpflegungs- und ein Getrankeautomat zur Verfugung.

### Sozialdienst

---

→ Siehe separate Broschure

### Parkmoglichkeiten

---

→ Siehe separate Broschure