



Information und Kontakt

Ostschweizer Kinderspital

Diabetesfachberatung

Claudiusstrasse 6

9006 St.Gallen

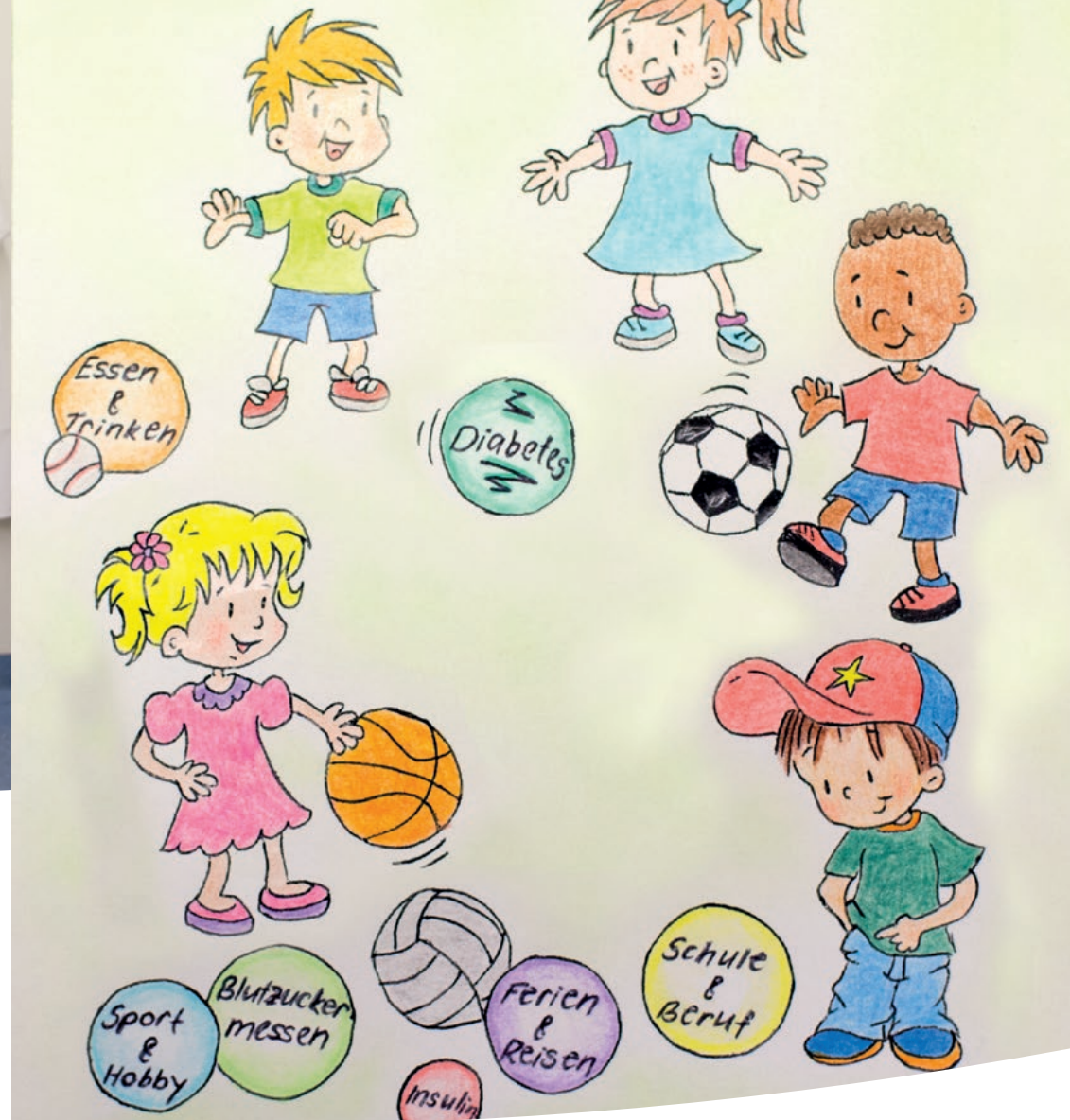
T 071 243 14 24 (Dienstag und Mittwoch)

diabetesfachberatung@kispisg.ch

www.kispisg.ch

Ostschweizer Kinderspital

Claudiusstrasse 6 | 9006 St. Gallen | T 071 243 71 11 | www.kispisg.ch



Diabetes-Schulungswochen

wertvolle Informationen dazu



Ostschweizer Kinderspital

Was bietet das Ostschweizer Kinderspital an

Eine gute Schulung ist für das erfolgreiche Management von Diabetes sehr wichtig. Mit unseren darauf ausgerichteten Schulungswochen wollen wir mit den Kindern und Jugendlichen gemeinsam persönliche Strategien entwickeln, mit dem Ziel die neue Therapieform optimal in ihren Alltag zu integrieren. In kleinen Gruppen können sie ihre Erfahrungen und Wissen austauschen und erleben wie ihre Altersgenossen mit den Herausforderungen der Krankheit umgehen.

Für folgende Therapieeinstellungen oder – Umstellungen bieten wir Schulungswochen an:

- FIT-Schulungen
- Pumpenschulungen
- Reschulungen
- Refresher

Wie sieht die Schulungswoche aus

Die Kinder und Jugendlichen treten am Dienstagmorgen bei uns auf der medizinischen Abteilung (B-Ost) im Kinderspital St.Gallen ein. Tagsüber finden intensive Schulungen durch kompetentes Personal auf dem Gebiet Diabetologie, Ernährungsmedizin, Physio- und Sporttherapie, sowie Psychologie mit abwechslungsreichem Programm statt. Nebst den Schulungen für die Kinder und Jugendlichen werden jeweils durch die Diabetologen vormittags 3 Schulungseinheiten für die Eltern durchgeführt. Zugleich wird die Insulintherapie von den Abteilungsärzten überprüft, neu eingestellt und immer wieder kontrolliert. Die Kinder und Jugendlichen übernachten auch im Spital, so kann eine optimale Kontrolle durch Fachpersonal auch nachts gewährleistet werden. Der Austritt ist jeweils am Samstagvormittag. Die Schulungsgruppen bestehen maximal aus 4 Teilnehmern.



Spiel, Sport und Spass

Während dieser Woche werden verschiedene Aktivitäten angeboten wie: Turnen in der Halle oder im Freien, Baden in den Drei-Weihern oder im Hallenbad oder auch Pizzabacken in der Küche. So kommt auch der Spass nicht zu kurz und gewisse Sondersituationen mit der neuen Diabetestherapie können ausprobiert werden.

Wann finden diese Wochen statt

Regelmässig werden jeweils eine FIT und Pumpenwoche während den ersten 2 Schulferienwochen der Stadt St. Gallen im Frühling, Sommer und Herbst geplant, ev. weitere bei sehr vielen Anmeldungen.

Zusätzlich zu den stationären Schulungen werden für Kinder ab 10 Jahren zweimal im Jahr (Frühling und Herbst) ambulante Refresher angeboten. Die Schulung umfasst 3 Abende zu jeweils 2 Stunden. Vor und nach den Kursen werden jeweils Austauschmöglichkeiten angeboten.

Die aktuellen Durchführungsdaten können dem beiliegenden Blatt entnommen werden.

Wer darf an diesen Schulungen teilnehmen

Alle Kinder und Jugendliche mit Diabetes mellitus Typ 1. Theorie-Schulungen gehen ebenfalls an die Eltern. Wir sind bemüht, möglichst vom Alter her passende Gruppen zusammen zu stellen.